

Претензии по качеству изделия принимаются до начала монтажа. Сохраняйте этикетку с упаковки до окончания работ.

ВНИМАНИЕ: при несоблюдении технологии оклейки **ЛЮБОЕ ПОВРЕЖДЕНИЕ** фотообоев при монтаже: оцарапывание, сдирание краски и любые другие повреждения не являются гарантийным случаем.

Чтобы бесшовные фотообои ЕСО хорошо приклеивались, поверхность стены или потолка должна быть ровной, прочной, гладкой, сухой и чистой, способной впитывать клей. Мягкие и сильно впитывающие поверхности при необходимости загрунтуйте раствором клея. Поверхность должна быть светлая, однотонная. Не допускается наличие загрязнений, надписей и т.д. Акклиматизируйте бесшовные фотообои в помещении, где планируется ремонт.

1. Проверка полотен

Проверьте внешний вид, целостность упаковки и рулонов.

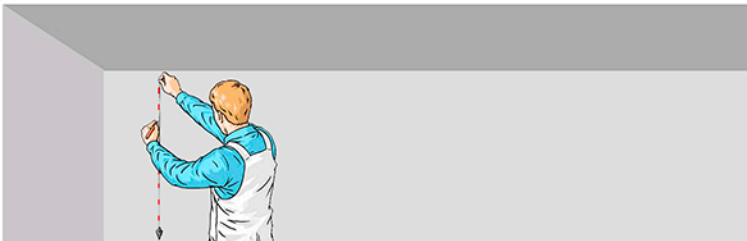
Если бесшовные фотообои состоят из нескольких полотен, необходимо в местах стыковки и по контуру обрезать белые края полотен по изображению.

Разложите бесшовные фотообои на ровной поверхности или на полу, совместите изображение по меткам сверху и снизу, проверьте стыковку и целостность изображения.



2. Разметка стены

Перед наклеиванием первого полотна разметьте вертикальную линию на стене при помощи уровня или отвеса.



3. Нанесение клея

Рекомендуется использовать клей для обоев на флизелиновой основе.

Нанесите клей на стену при помощи щетки, валика с шубой или пульверизатора. **Наносить клей на бесшовные фотообои не требуется.**

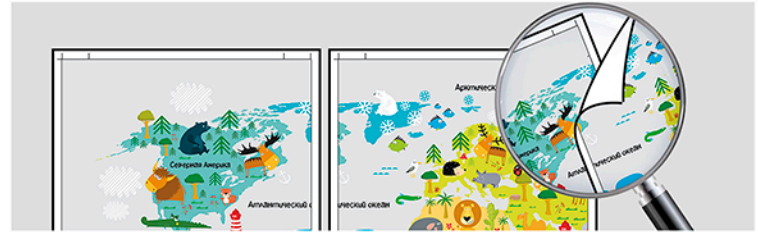
Клей, нанесенный до наклеивания обоев, может оставаться на поверхности стены не более 2-х минут. Потом влажный клей начинает впитываться или испаряться.



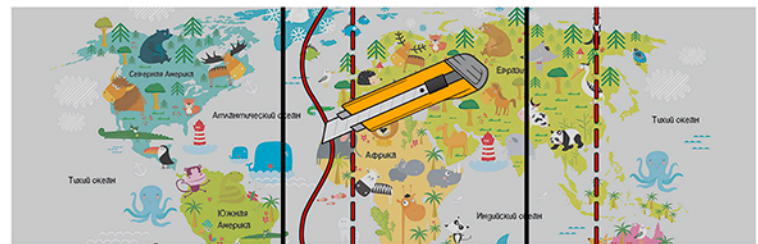
4. Монтаж

Первое полотно необходимо приложить параллельно линии разметки. Разгладьте, прокатайте сухим и чистым резиновым валиком. Удалите излишки клея и пузырьки воздуха.

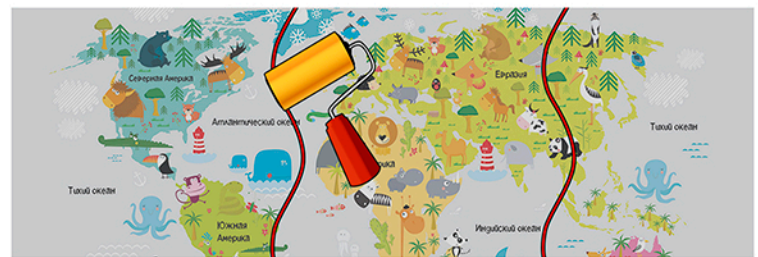
Следующие полотна накладывать внахлест на предыдущее, по меткам совмещая изображение.



Острым макетным ножом по центру стыка извилистой или прямой линией прорежьте сразу два полотна. Обрезанные полосы нужно убрать с полотен.



Чтобы получить хорошую стыковку, прижмите шов специальным шовным валиком.



Если возникла необходимость, промажьте кистью края полотна и место стыковки клеем, прокатайте шовным валиком.

В процессе монтажа и сушки избегайте сквозняков.

Изготовитель гарантирует качество изделий при соблюдении потребителем условий транспортировки, хранения и эксплуатации.

Гарантийный срок эксплуатации - 3 года.

Гарантийный срок хранения - 1 год

ИП Пряжкин А.А., 443010, Самарская обл, Самара г,

Молодогвардейская ул, дом № 176, кв.17.

Горячая линия: 8 (800) 707-74-76

Почта: info@FOTOOBOIshop.ru

www.fotooboishop.ru